

Conexión a red en edificios comerciales, marquesinas para automóviles y plantas fotovoltaicas descentralizadas

Conext™ CL Inversores trifásicos para conexión a red

La solución idónea para edificios comerciales y plantas fotovoltaicas descentralizadas

La serie Conext™ CL es una nueva línea de inversores trifásicos diseñada para ofrecer la máxima eficiencia y flexibilidad y facilitar la instalación y el mantenimiento. Un diseño libre de electrolitos, unido a las rigurosas pruebas de fiabilidad realizadas por Schneider Electric, mejoran su fiabilidad a largo plazo. Las cinco opciones de configuración de la caja de conexiones integrada permiten efectuar una instalación sencilla, versátil y económica. La combinación de su arquitectura descentralizada, las funciones completas de apoyo a la red y la capacidad del sistema con la extensa gama de productos de media tensión de Schneider Electric convierten a Conext™ CL en una elección inmejorable para plantas fotovoltaicas de tamaño medio o grande. Con el respaldo de la infraestructura de servicio global de Schneider Electric, sus excelentes centros de fabricación y su experiencia en gestión de la energía, la serie Conext™ CL ofrece inversores de calidad merecedores de la máxima confianza.



Inversor de cadena con caja de conexiones Schneider Electric Conext™ CL 20 / 25 / 35 kW

¿Por qué elegir Conext™ CL?



Mayor retorno de la inversión

- Alta eficiencia de conversión: eficiencia pico del 98,4%, eficiencia europea del 98,0%
- Excelente relación calidad/precio: la caja de conexiones integrada ahorra el coste que supone una caja combinadora de CC externa*
- Posibilidad de incrementar el número de paneles solares para maximizar la energía captada



Diseñados para ser fiables

- Diseño resistente sometido a rigurosas pruebas de estrés ambiental (Multiple Environmental Over Stress Testing, MEOST), de fiabilidad (Highly Accelerated Test, HALT) y de temperatura y humedad (Temperature Humidity Bias, THB)
- Diseño sin electrolitos para evitar el problema del secado de los condensadores e incrementar la fiabilidad a largo plazo
- Diseñado y homologado para aplicaciones en entornos tropicales mediante pruebas con niebla salina y el uso de revestimiento de conformación



Flexible

- Cinco cajas de conexión opcionales (Base, Essential, Essential*, Optimum y Optimum*) para adaptarse a las necesidades de cada cliente
- Ángulo de instalación de 10 a 90° para flexibilizar el montaje
- Conexión sencilla a sistemas de monitorización de otros fabricantes



Fácil mantenimiento

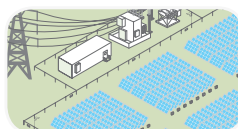
- Portafusibles de seguridad disponible para sustituir el fusible de manera sencilla y segura
- Ventilador sustituible sin dificultad
- Dispositivo de protección contra sobretensiones (SPD) para CA y CC con monitorización integrada para proteger el inversor contra la caída de rayos (modelo Optimum)



Fácil instalación

- Inversor desmontable para facilitar la instalación y las ampliaciones
- Peso reducido, equipado con asas para su instalación entre dos personas
- Portafusibles de seguridad para simplificar la instalación y sustitución

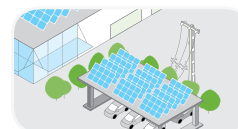
Aplicaciones del producto



Instalaciones fotovoltaicas descentralizadas



Conexión a red comercial descentralizada



Marquesinas para vehículos

* Deberá instalarse un fusible de protección externo en caso de elegir el modelo Base.

Modelos	CL20000 E	CL25000 E	CL35000 E ⁽⁴⁾
Especificaciones eléctricas			
Entrada (CC)			
Intervalo de tensión MPPT, potencia máx.	350 - 800 V	430 - 800 V	500 - 800 V
Intervalo de tensión de funcionamiento con tensión de CA nominal	250 - 1000 V	250 - 1000 V	250 - 1000 V
Tensión de entrada máx., circuito abierto	1000 V	1000 V	1000 V
Número de MPPT / strings por MPPT	2 / 4	2 / 4	1 / 10
Intensidad de entrada de CC máx. por MPPT	31,0 A	31,0 A	76,8 A
Intensidad de cortocircuito máx. absoluta por MPPT ⁽¹⁾	50,0 A	50,0 A	96,0 A
Potencia de entrada de CC nominal	21,5 kW	26,5 kW	36,8 kW
Potencia de entrada de CC máx. por MPPT	12,9 kW	15,9 kW	44,2 kW
Conexión de CC (en caja de conexiones)	Modelo Base: conector de fijación con resorte, Modelo Essential y modelo Optimum: portafusibles	Modelo Base: conector de fijación con resorte, Modelo Essential y modelo Optimum: portafusibles	Modelo Base: conector de fijación con resorte, Modelo Essential y modelo Optimum: portafusibles
Salida (CA)			
Potencia nominal ⁽²⁾	20,0 kW	25,0 kW	35,0 kW
Energía aparente máx.	20,0 kVA	25,0 kVA	35,0 kVA
Tensión de salida nominal	230 / 400 V	230 / 400 V	230 / 400 V
Intervalo de tensión de CA	184 - 276 V / 319 - 478 V	184 - 276 V / 319 - 478 V	184 - 276 V / 319 - 478 V
Frecuencia	50 / 60 Hz	50 / 60 Hz	50 / 60 Hz
Intervalo de frecuencia (ajustable)	50 +/- 3 Hz, 60 +/- 3Hz	50 +/- 3 Hz, 60 +/- 3Hz	50 +/- 3 Hz, 60 +/- 3Hz
Intensidad de salida máx.	32 A	40 A	56 A
Distorsión armónica total	< 3%	< 3%	< 3%
Factor de potencia (ajustable)	0,8 de avance a 0,8 de retardo	0,8 de avance a 0,8 de retardo	0,8 de avance a 0,8 de retardo
Conexión de CC (en caja de conexiones)	Conector de fijación con resorte	Conector de fijación con resorte	Conector de fijación con resorte
Eficiencia			
Pico	98,4%	98,4%	98,4%
Europea	98,0%	98,0%	98,0%
Especificaciones generales			
Consumo (noche)	< 2,5 W	< 2,5 W	< 3,0 W
Grado de protección	IP 65 (elementos electrónicos) / IP 54 (parte posterior)	IP 65 (elementos electrónicos) / IP 54 (parte posterior)	IP 65 (elementos electrónicos) / IP 54 (parte posterior)
Refrigeración	Ventilador	Ventilador	Ventilador
Peso del inversor	45 kg (99,2 lb)	45 kg (99,2 lb)	50 kg (110,2 lb)
Peso de la caja de conexiones	16 kg (35,3 lb)	16 kg (35,3 lb)	18 kg (39,7 lb)
Dimensiones del inversor (Al x An x P)	71,5 x 67,8 x 26,4 cm (28,1 x 26,7 x 10,4 in)	71,5 x 67,8 x 26,4 cm (28,1 x 26,7 x 10,4 in)	71,5 x 67,8 x 29,4 cm (28,1 x 26,7 x 11,6 in)
Dimensiones de la caja de conexiones (Al x An x P)	36,0 x 67,8 x 26,4 cm (14,2 x 26,7 x 10,4 in)	36,0 x 67,8 x 26,4 cm (14,2 x 26,7 x 10,4 in)	36,0 x 67,8 x 29,4 cm (14,2 x 26,7 x 11,6 in)
Temperatura ambiental durante el funcionamiento	-20 a 60 °C (-4 a 140 °F) ⁽³⁾	-20 a 60 °C (-4 a 140 °F) ⁽³⁾	-20 a 60 °C (-4 a 140 °F) ⁽³⁾
Altitud máx. sin derrateo durante el funcionamiento	2000 m (6560 ft)	2000 m (6560 ft)	2000 m (6560 ft)
Humedad relativa (%)	4 - 100 (con condensación)	4 - 100 (con condensación)	4 - 100 (con condensación)
Nivel de ruido (a 1 m)	< 55 dbA	< 55 dbA	< 55 dbA
Características y opciones			
Registrador de datos integrado	Sí		
Interfaz de usuario	Pantalla gráfica y botones		
Interfaz de comunicación	RS485 (MODBUS RTU), Ethernet / MODBUS TCP (Ethernet), USB y contacto seco		
Monitorización	Conexión sencilla a soluciones de otros fabricantes, monitorización del dispositivo de protección contra sobretensiones (SPD) disponible con dispositivo		
Desconexión remota	Sí		
Aprobaciones normativas			
Seguridad eléctrica	Marcado CE conforme a la Directiva de Baja Tensión EN / IEC 62109-1 / EN / IEC 62109-2, AS3100		
Interconexión a la red (pendiente)	BDEW, VDE0126-1-1, VDE-AR-N 4105, CEI 0-21, CEI 0-16, G59/2, UTE C15-712-1, AS4777, IEC 62116, IEC 61727, PEA y MEA para Tailandia ⁽³⁾		
Medio ambiente	RoHS, REACH y 4K4H		
EMC	Marcado CE conforme a la Directiva EMC 2004-108-CE Emisiones: EN 61000-6-3 (residencial) Inmunidad: EN 61000-6-2 (industrial)		
Accesorios			
Base: Conector de CA y conector de CC	PVSCL20E100	PVSCL25E100	PVSCL35E100
Essential: Portafusibles de seguridad, interruptor de CC y conector de CA	PVSCL20E200	PVSCL25E200	PVSCL35E200
Essential+: Essential con conector MC4	PVSCL20E201	PVSCL25E201	PVSCL35E201
Optimum: Essential + SPD de CC y SPD de CA	PVSCL20E300	PVSCL25E300	PVSCL35E300
Optimum+: Optimum con conector MC4	PVSCL20E301	PVSCL25E301	PVSCL35E301

Nota: Las especificaciones están sujetas a cambios sin previo aviso.

(1) La intensidad de cortocircuito máxima absoluta es de 77,0 A para una configuración de 1 MPPT para CL20000E y CL25000E.

(2) A la tensión nominal de la red, con factor de potencia de 0,9 a 1.

(3) Certificación por países sujeta a modificaciones.

(4) CL35000 E disponible a partir del 2º trimestre de 2015.