

Conext XW+ Inversor/cargador

Una solución para la energía global

El inversor/cargador Conext™ XW + es la misma esencia de la versatilidad: una única solución fiable para aplicaciones globales fotovoltaicas y de respaldo residenciales y comerciales, tanto conectadas a red como aisladas. El sistema Conext XW es un inversor/cargador de onda senoidal pura, monofásico y trifásico, con 2 entradas de AC y con capacidad de interactuar con la red gracias a los controles avanzados de interacción. Fácilmente adaptable y escalable, desde una sola unidad Conext XW + hasta grupos formados por múltiples unidades de hasta 102 kW cada uno, este sistema permite integrar la capacidad solar necesaria. Los controladores de carga, los dispositivos de monitorización y configuración remota y los módulos de control automático del generador opcionales lo hacen aún más versátil.

¿Por qué elegir Conext XW+?



Mayor retorno de la inversión

- Excelente capacidad para el arranque de cargas, con sobrecarga de energía durante 30 minutos o 60 segundos
- Funciona en entornos con temperaturas de hasta 70 °C
- Funciones inteligentes que posibilitan la priorización de la energía solar, transferencia de cargas, reducción de picos y asistencia a pequeños generadores con cargas pesadas
- Alimentación de respaldo con función de conexión a la red eléctrica que convierte la alimentación de CC a CA para su exportación a la red



Diseñados para ser fiables

- Sometido a exhaustivas pruebas de calidad y fiabilidad
- Highly Accelerated Life Testing, HALT
- Rendimiento demostrado y reconocido en todo el mundo



Flexible

- Sistemas monofásicos o trifásicos desde 7,0 kW hasta 102 kW
- Admite arquitecturas de CC y de CA acopladas, aisladas o conectadas a la red gracias al Control Activo de Frecuencia
- Permite la carga de baterías de iones de litio



Fácil mantenimiento

- Mantenimiento in situ con tarjetas sustituibles y recambios
- Monitoree el sistema, resuelva problemas o actualice el firmware con Conext ComBox

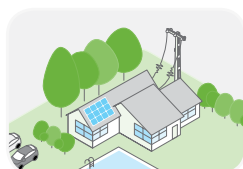


Fácil instalación

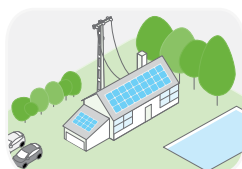
- Configuración rápida en un sistema montado en pared
- Integra la alimentación de la red y la del generador mediante entradas de CA duales
- Los accesorios del sistema permiten integrar fácilmente el banco de baterías, el generador y los paneles FV
- Puesta en marcha de todo el sistema mediante nuestra herramienta para PC y Conext ComBox



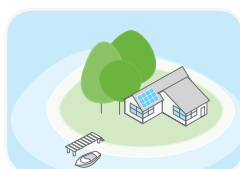
Aplicaciones del producto



Generación solar residencial conectada a la red con alimentación de respaldo



Autoconsumo



Solar independiente de la red



Alimentación de respaldo



Electrificación de comunidades

Nombre abreviado	XW+ 7048 E	XW+ 8548 E
Salida de CA del inversor		
Potencia de salida (continua) a 25 °C	5500 W	6800 W
Sobrecarga (30 minutos/60 segundos) a 25 °C	7000 W / 9500 W	8500 W / 12000 W
Potencia de salida (continua) a 40 °C	4500 W	6000 W
Intensidad de salida máxima durante 60 segundos (rms)	40 A	53 A
Frecuencia de salida (seleccionable)	50 / 60 Hz	50 / 60 Hz
Tensión de salida	230 V CA	230 V CA
Distorsión armónica total (THD) a potencia nominal	< 5%	< 5%
Consumo inactivo (modo de búsqueda)	<7 W	<7 W
Intervalo de tensión de CC	40 a 64 V (48 V nominales)	40 a 64 V (48 V nominales)
Intensidad de entrada de CC máxima	150 A	180 A
Salida de CC del cargador		
Intensidad de salida de carga máxima	110 A	140 A
Intervalo de tensión de carga	40 a 64 V (48 V nominales)	40 a 64 V (48 V nominales)
Control de carga	Tres etapas, dos etapas, refuerzo, personalizado	Tres etapas, dos etapas, refuerzo, personalizado
Compensación de temperatura de carga	BTS incluido	BTS incluido
Carga con corrección del factor de potencia	0,98	0,98
Tipos de batería compatibles	Inundada (por defecto), Gel, AGM, LiON, personalizada*	Inundada (por defecto), Gel, AGM, LiON, personalizada*
Intervalo del banco de baterías (en función del tamaño del campo fotovoltaico)	440 a 10 000 Ah	440 a 10 000 Ah
Entrada de CA		
Intensidad de entrada de CA 1 (red) (límite seleccionable)	3 - 60 A (56 A por defecto)	3 - 60 A (56 A por defecto)
Intensidad de entrada de CA 2 (generador) (límite seleccionable)	3 - 60 A (56 A por defecto)	3 - 60 A (56 A por defecto)
Especificación del relé de transferencia automática / tiempo de transferencia típico	60 A / 8 ms	60 A / 8 ms
Tensión de entrada de CA nominal	230 V +/- 3%	230 V +/- 3%
Intervalo de frecuencia de entrada de CA (modo bypass/carga)	45-55 Hz (por defecto) 40-68 Hz (permisible)	45-55 Hz (por defecto) 40-68 Hz (permisible)
Salida de conexión a la red de CA		
Venta a la red en AC1 (máx.)	4,5 kVA	6,0 kVA
Intervalo de intensidad de venta a la red en AC1 (seleccionable)	0 a 20 A	0 a 27 A
Intervalo de tensión de venta a la red en AC1	205 a 262 Vrms (ajuste automático del cambio a modo de venta)	205 a 262 Vrms (ajuste automático del cambio a modo de venta)
Intervalo de frecuencia de venta a la red en AC1	48 a 51 Hz (ajuste automático del cambio a modo de venta)	48 a 51 Hz (ajuste automático del cambio a modo de venta)
Intervalo de factor de potencia de venta a la red (avance/retardo)	0,5	0,5
Eficiencia		
Pico	95,8%	95,8%
Especificaciones generales		
N.º de producto	865-7048-61	865-8548-61
Peso / peso durante el transporte	53,5 kg (118,0 lb) / 75,0 kg (165,0 lb)	55,2 kg (121,7 lb) / 76,7 kg (169,0 lb)
Dimensiones (Al x An x P)	58 x 41 x 23 cm (23 x 16 x 9 in)	58 x 41 x 23 cm (23 x 16 x 9 in)
Dimensiones durante el transporte (Al x An x P)	71,1 x 57,2 x 39,4 cm (28,0 x 22,5 x 15,5 in)	71,1 x 57,2 x 39,4 cm (28,0 x 22,5 x 15,5 in)
Grado de protección IP	IP 20	
Intervalo de temperatura de funcionamiento	-25 °C a 70 °C (-13 °F a 158 °F) (derrateo por encima de 25 °C (77 °F))	
Garantía (en función del país de instalación)	2 o 5 años	2 o 5 años
Características		
Monitorización del sistema y comunicaciones de red	Disponible	
Funciones inteligentes	Venta a la red, reducción de cargas pico, asistencia a generador, consumo priorizado de energía de la batería o de CC externa	
Puerto auxiliar	0 a 12 V, salida máx. de 250 mA CC, activadores seleccionables	
Acoplamiento de CA aislado de la red	Control de frecuencia	
Funcionamiento con múltiples unidades	Monofásico: hasta cuatro unidades en paralelo; trifásico: hasta 12 unidades en configuración multigrupo con un contactor de CA externo	
Aprobaciones normativas		
Marcado CE conforme a las siguientes directivas y normas de la UE:		
Directiva CEM	EN61000-6-1, EN61000-6-3, EN61000-3-2	
Directiva de Baja Tensión	EN50178	
Seguridad	IEC 62109-1, IEC 62109-2	
Marcado y conformidad RCM	AS 4777.2, AS 4777.3	
Productos compatibles		
Cuadro de distribución Conext XW+	865-1014-01	
Panel de control del sistema Conext	865-1050	
Arranque automático del generador Conext	865-1060	
Conext MPPT 60 150	865-1030-1	
Conext MPPT 80 600	865-1032	
Conext ComBox	865-1058	
Conext Battery Monitor	865-1080-01	
Caja combinadora para fusible y batería Conext	865-1031-01	

Las especificaciones están sujetas a cambios sin previo aviso.