

Caja combinadora Conext Battery Fuse

Combine, conecte y desconecte los inversores/cargadores Conext con un banco de baterías.

La caja combinadora Conext™ Battery Fuse 250 combina un máximo de tres inversores/cargadores Conext XW+ con un banco de baterías utilizando un método de desconexión unipolar y protege cables, baterías e inversores/cargadores mediante fusibles. Es posible configurar dos Battery Fuse Disconnect Box 250 una junto a otra en caso de ser necesaria una desconexión polar dual. Hay disponible una caja Battery Fuse Combiner Box 160 de tamaño más reducido para aplicaciones en el lado de la batería con controladores de carga solar Conext MPPT.

¿Por qué elegir una caja Conext Battery Fuse Combiner Box?



Mayor retorno de la inversión

- Un solo dispositivo de coste asequible permite combinar hasta tres inversores/cargadores Conext con un banco de baterías
- Método de instalación estandarizado, repetible y económico



Flexible

- Desconexión de la batería mediante uno o dos polos para inversores/cargadores Conext XW y SW
- Desconexión de la batería mediante uno o dos polos para controladores de carga solar Conext MPPT



Fácil mantenimiento

- Una ventana de plástico transparente permite inspeccionar los fusibles sin necesidad de tocarlos
- Orificios de acceso para las sondas de los voltímetros que permiten realizar comprobaciones sin detener el sistema
- La cerradura permite instalar un precinto de plomo para protegerla contra el acceso no autorizado



Fácil instalación

- Montaje en pared o empotrado
- Conexión de cables mediante tuerca de palomilla



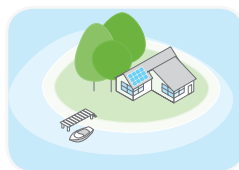
Aplicaciones del producto



Alimentación de respaldo



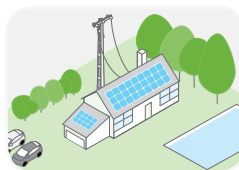
Generación solar residencial conectada a la red con alimentación de respaldo



Solar independiente de la red



Electrificación de comunidades



Autoconsumo

Nombre abreviado	Battery Fuse Combiner Box 160	Battery Fuse Combiner Box 250
Especificaciones eléctricas		
Tensión nominal	24 / 48 V CC	24 / 48 V CC
Intensidad nominal	160 A	250 A
Especificaciones del fusible		
Tipo	DIN	DIN
Tamaño	NH00, NH000	NH1
Número	3	3
Conexiones de cable		
Número por polo	3	3
Tamaño máximo de cable	95 mm ² (4/0)	150 mm ² (2/0)
Tipo de terminal	M8	M10
Especificaciones generales		
N.º de producto	865-1030-01	865-1031-01
Dimensiones (Al x An x P)	16,3 x 10,7 x 8,0 cm (6,4 x 4,2 x 3,1 in)	24,6 x 18,6 x 11,0 cm (9,7 x 7,3 x 4,3 in)
Dimensiones durante el transporte (Al x An x P)	29,2 x 15,8 x 14,5 cm (11,5 x 6,2 x 4,5 in)	34,3 x 24,6 x 26,4 cm (13,5 x 9,7 x 10,4 in)
Peso	1,4 kg (3,1 lb)	3,6 kg (7,9 lb)
Peso durante el transporte	1,8 kg (4,0 lb)	4,2 kg (9,2 lb)
Montaje	Montaje en pared, montaje empotrado	
Intervalo de temperaturas de funcionamiento °C	-20... 70	
Garantía	2 - 5 años (en función del país)	
Aprobaciones normativas		
Marcado	CE	
Normas	EN/IEC 60947-1, EN/IEC 60947-3, IEC 60269-2-1	
Grado de protección IP	IP 20 conforme a IEC 60529	
Piezas incluidas		
Caja de fusibles		
Piezas de montaje		
Cubrebornes superior		
Fusibles (3)		
Barra combinadora		
Productos compatibles		
Conext XW+ (230 V)	XW 7048 E N.º de producto 865-7048-61 XW 8548 E N.º de producto 865-8548-61	
Conext XW+ (120/240 V)	XW 5548 NA N.º de producto 865-5548-01 XW 6848 N.º de producto 865-6848-01	
Conext SW (230 V)	SW 2524 N.º de producto 865-2524-61 SW 4024 N.º de producto 865-4024-61 SW 4048 N.º de producto 865-4048-61	
Conext SW (120 V)	SW 2524 N.º de producto 865-2524 SW 4024 N.º de producto 865-4024 SW 4048 N.º de producto 865-4048	
Conext MPPT 60 150	N.º de producto 865-1030-1	
Conext MPPT 80 600	N.º de producto 865-1032	

Las especificaciones están sujetas a cambios sin previo aviso.