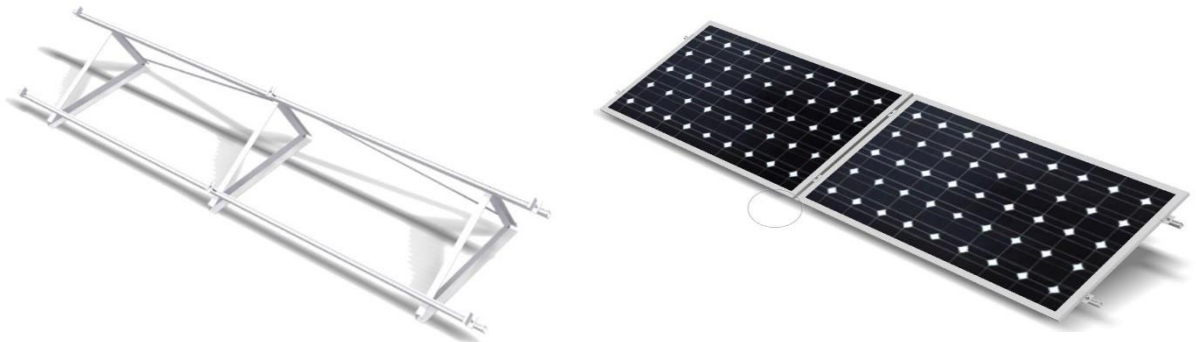


ESTRUCTURA PARA SUELO o tejado PLANO con disposición módulo en HORIZONTAL



Estructura completa y de fácil instalación, para diferente grosor de módulo (35-40-45 y 50 mm). Diseñada para instalarse en superficie plana (Suelo o tejado plano). Puede llevar desde 1 a 10 módulos de diferentes medidas. La disposición del módulo solar es horizontal (apaisado).

Material de la estructura.

Aluminio EN AW-6005A-T6.

La estructura está construida en **aluminio Aleación EN AW-6005A-T6 (Aleación estructural)**, cumpliendo así todas las normativas requeridas por dicho documento para la Unión Europea (**Normativa Código técnico de la edificación y Eurocódigo 9**). La tornillería de la estructura es de **Acero Inoxidable AISI 304 (A2-70)**.

Sistema de fijación de módulos FV.

El módulo se sujeta al perfil mediante grapas omega, intermedias y finales, de manera que cada pieza omega sujetará como máximo a dos módulos FV en las zonas homologadas por el fabricante de módulos FV. La tornillería es desmontable y con sistema autoblocante mecánico y con arandela de presión.

Garantía

10 años.



- Con la estructura, se adjuntan instrucciones de montaje.
- No incluye tornillo de fijación a la zapata
- Fabricada en España