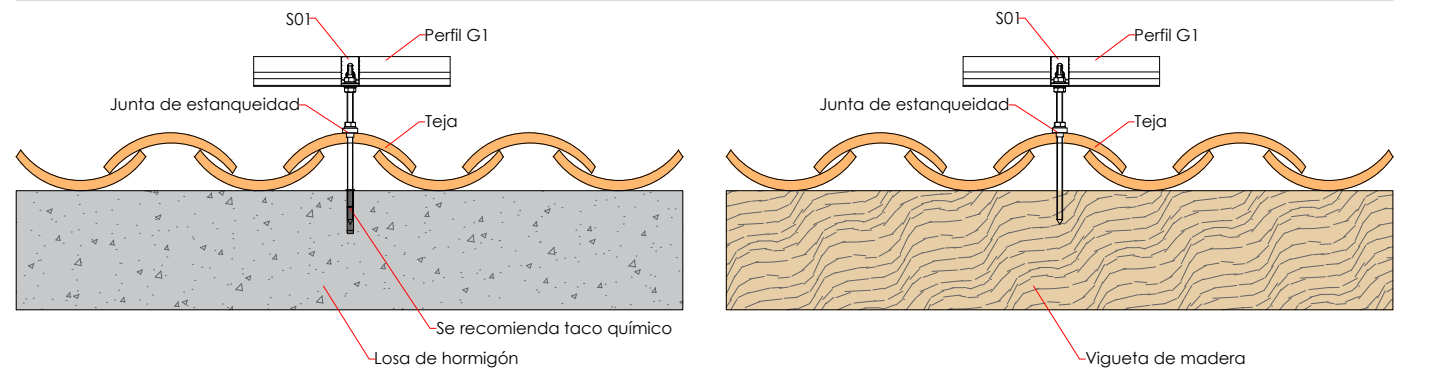


Anclaje de la fijación a la cubierta

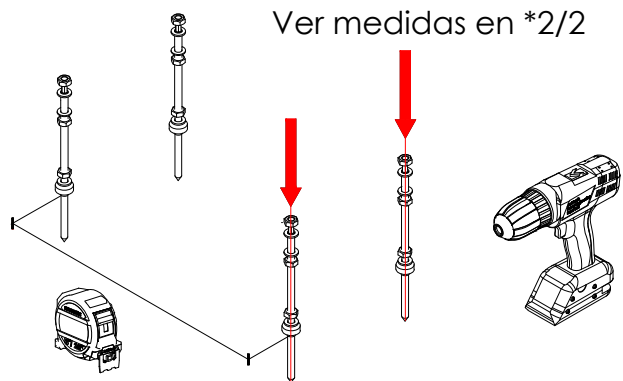
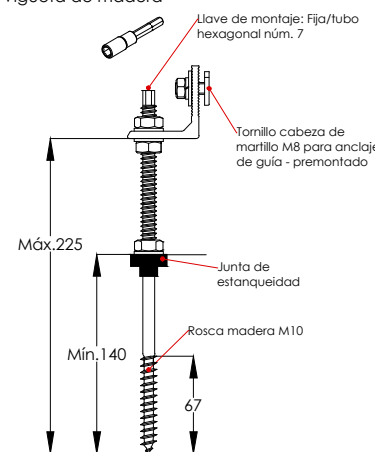


Ver medidas en *2/2



Nota
La fijación L no se debe montar hasta haber fijado el anclaje.

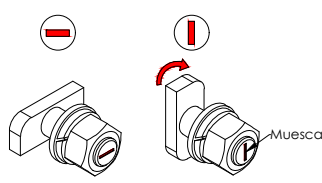
*Para losa de hormigón, se recomienda utilizar taco químico.



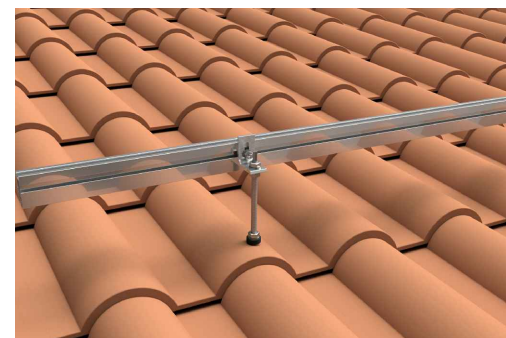
Medir distancias de anclaje

Colocación de los los perfiles guía sobre las fijaciones y unión entre perfiles

INICIO

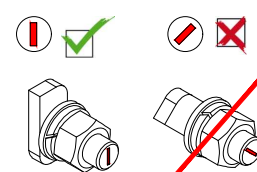


Colocar el tornillo martillo (muesca del tornillo en horizontal en el interior del perfil por la guía estrecha. Girar a la derecha hasta su tope (muesca del tornillo en vertical)



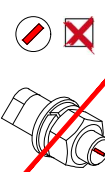
Paralelo a la cumbre

FINAL

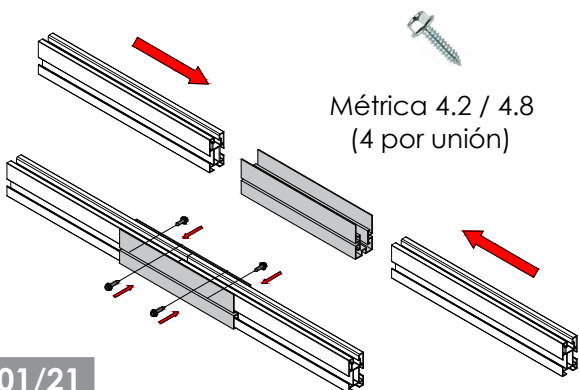


Asegurarse de que la muesca del tornillo está en posición vertical y apretar la tuerca. ¡Nunca debe quedar la muesca horizontal ni inclinada una vez apretado!

FINAL



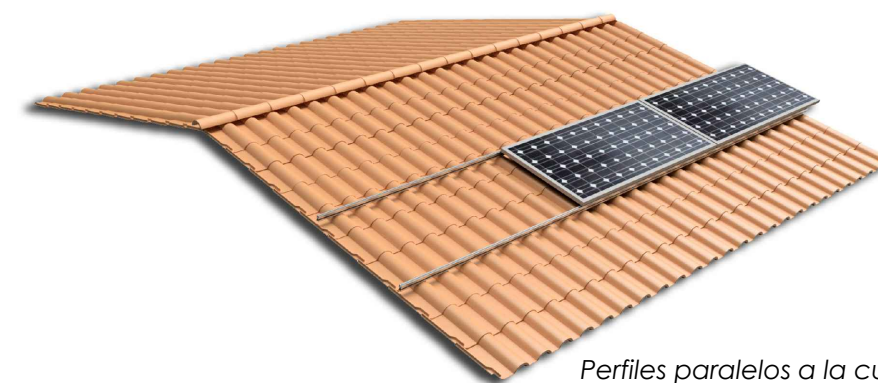
Métrica 4.2 / 4.8
(4 por unión)



Introducir los perfiles dentro del carril del elemento de unión UG1 a través de las ranuras laterales. Y fijar la unión con los tornillos de bloqueo, siempre a la altura de la ranura lateral.

Soporte coplanar continuo atornillado para cubierta de teja. Horizontal.

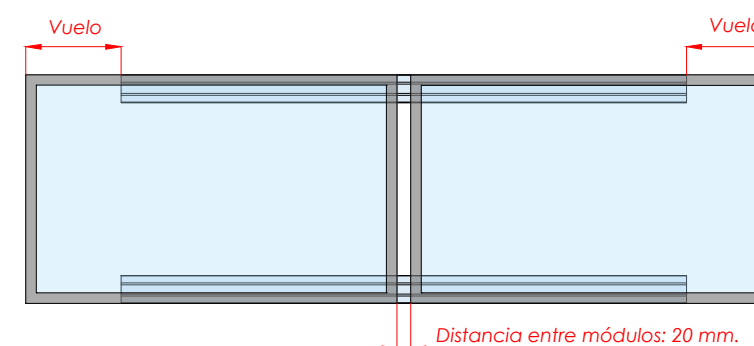
01H



Perfiles paralelos a la cumbre



Ubicar los módulos sobre los perfiles

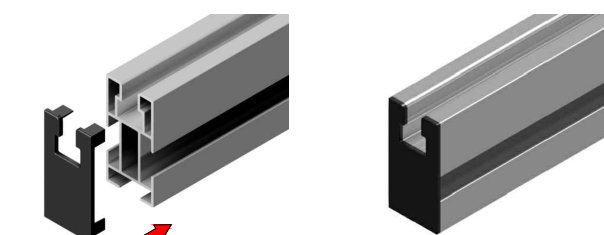
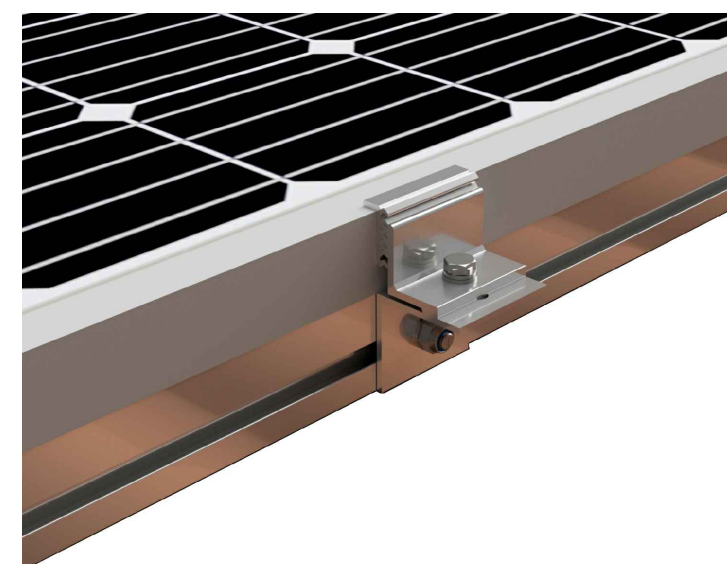


Distancia entre módulos: 20 mm.



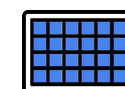
Distribuir los módulos para que su colocación sea simétrica a lo largo del soporte, dejando la misma distancia de sobrante en los extremos. Dejar una separación entre módulos de 20mm.

Fijación de los módulos con los presores y colocación de las tapas G1



Introducir tapas G1 (x4) en los 4 perfiles extremos del kit

Tamaño máx.
2279x1150



Marcado ES19/86524 CE

1/2

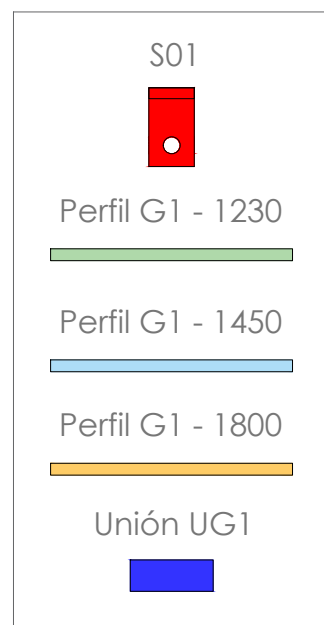
PLANO DE MONTAJE

Nota:

- Comprobar el buen estado de la cubierta y la capacidad portante de la misma
- Comprobar la impermeabilidad de la fijación una vez colocada

Soporte coplanar continuo atornillado para cubierta de teja. Horizontal.

01H



Par de apriete:

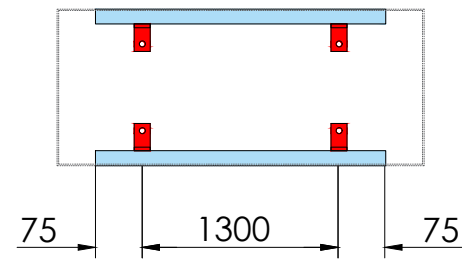
Tornillo Presor	7 Nm
Tornillo M8 Hexagonal	20 Nm
Tornillo M10 Hexagonal	40 Nm
Tornillo M4.2/4.8 Hexagonal	6 Nm



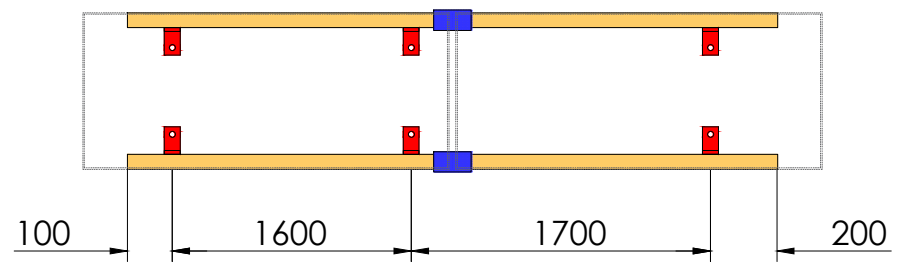
Ejemplos

Ancho módulo	1000	1048	1052	1150
Distancia L (mm)	880	928	932	1030

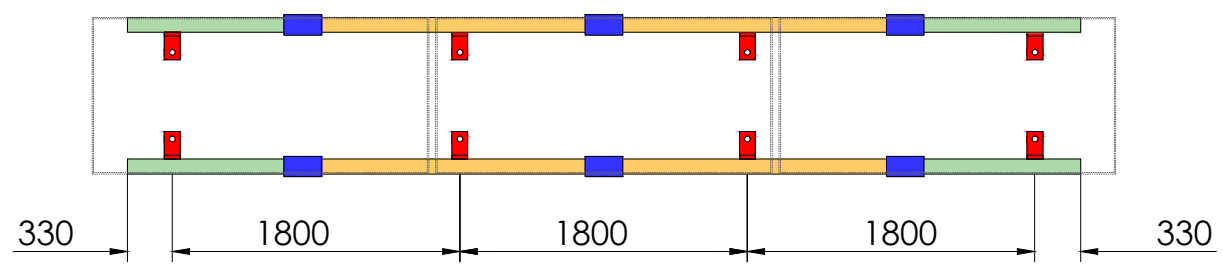
1



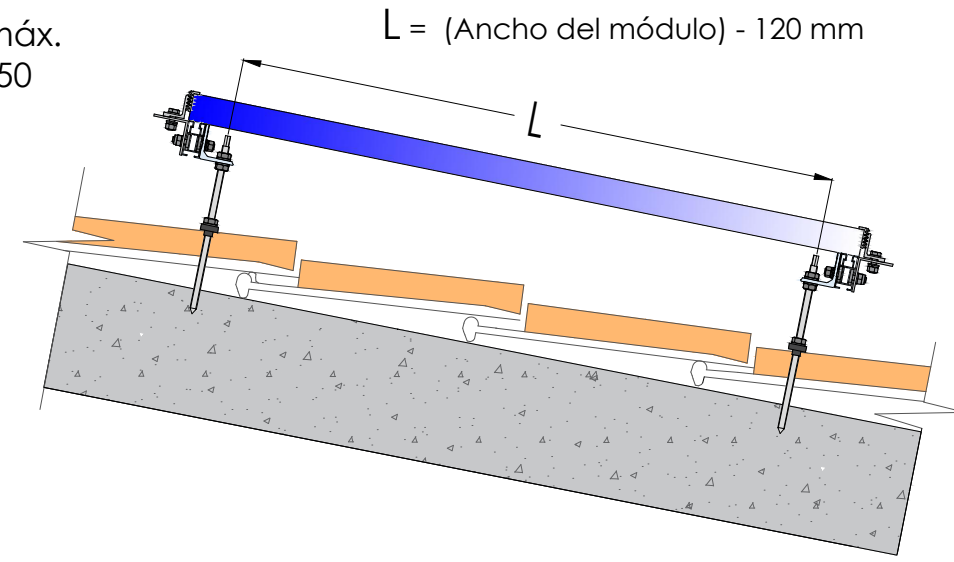
2



3



Tamaño máx. 2279x1150



01H1	4	4	-	-	2	-
01H2	6	8	2	-	-	4
01H3	8	12	6	4	-	4

CARACTERÍSTICAS DEL MONTAJE

