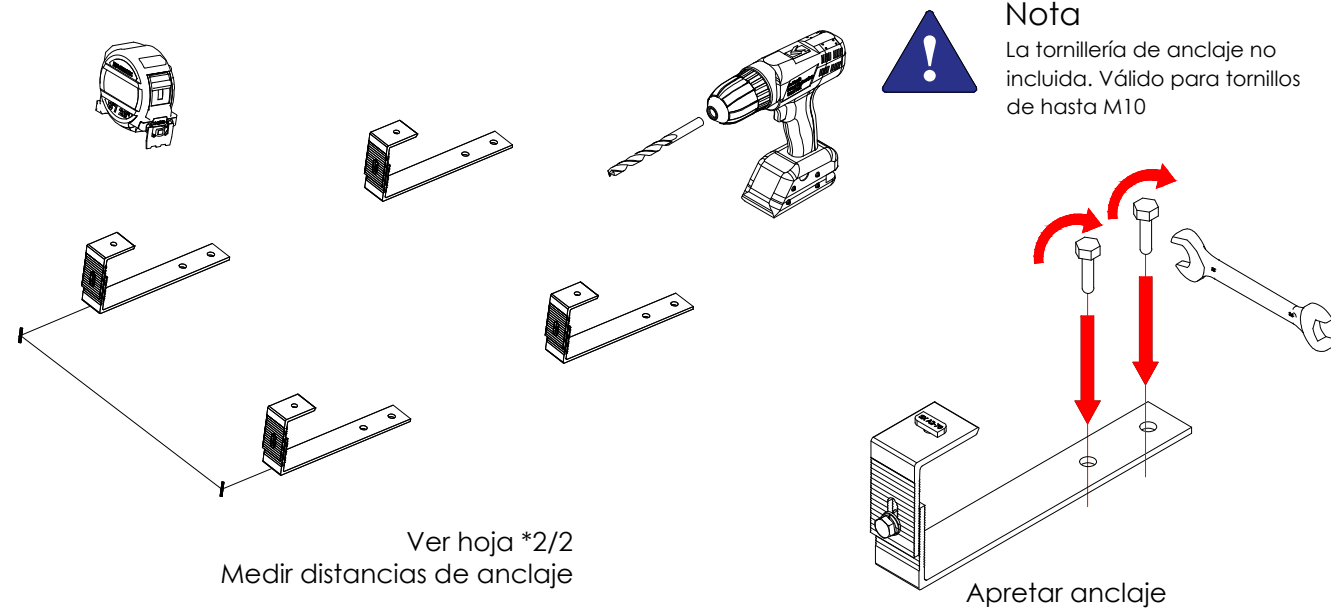
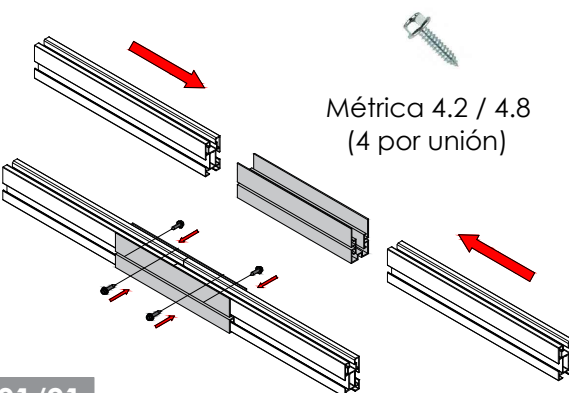
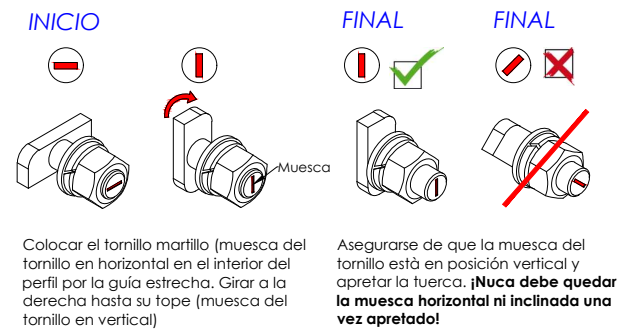
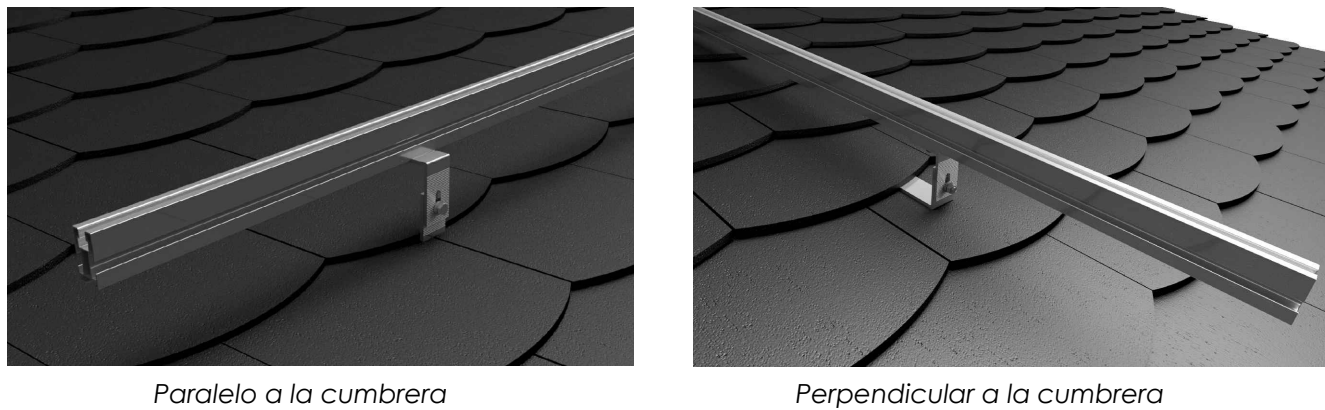


Anclaje de la fijación a la cubierta

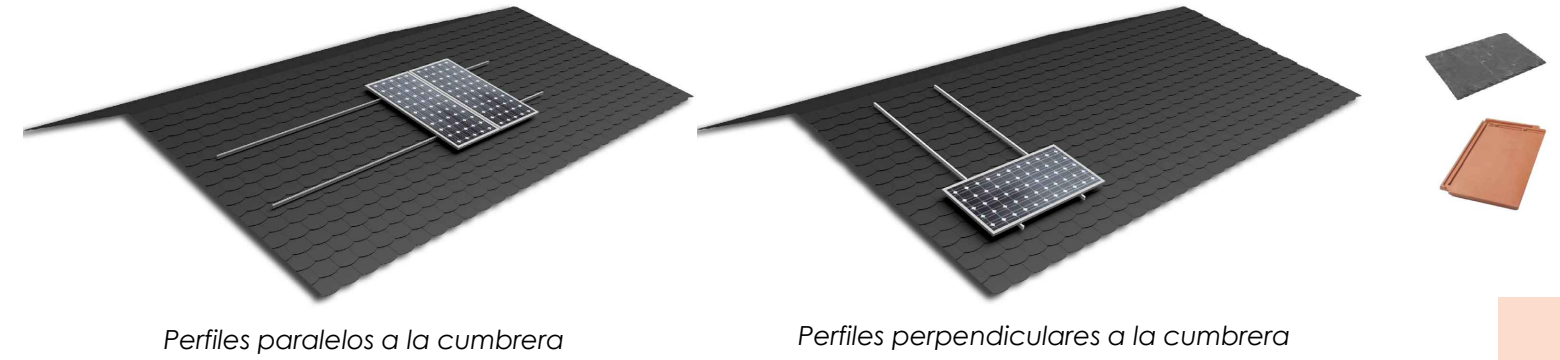


Colocación de los los perfiles guía sobre las fijaciones y unión entre perfiles



Introducir los perfiles dentro del carril del elemento de unión UG1 a través de las ranuras laterales. Y fijar la unión con los tornillos de bloqueo, siempre a la altura de la ranura lateral.

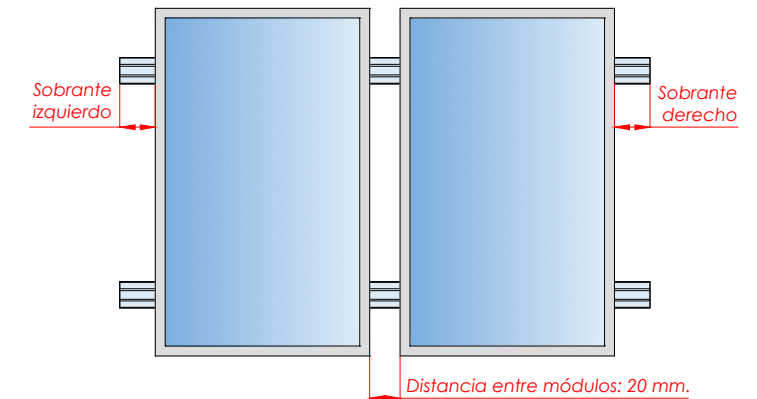
Soporte coplanar continuo con salvatejas para cubierta de pizarra. Vertical. 02.1V



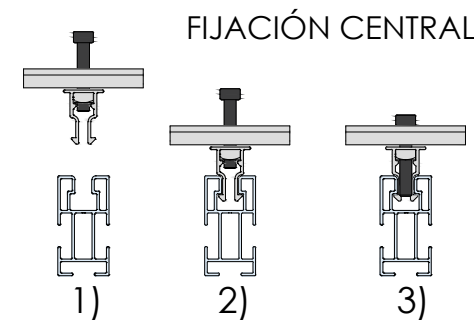
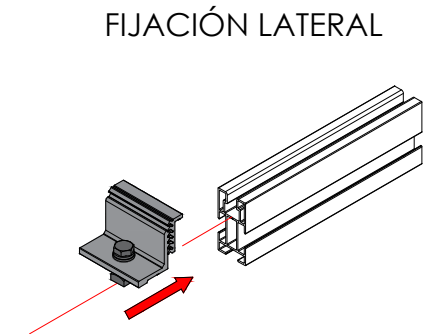
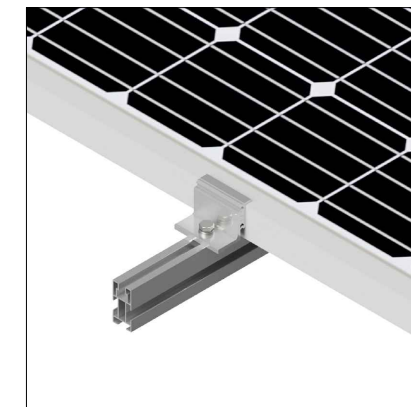
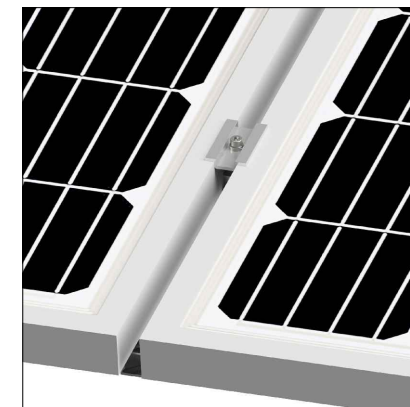
Ubicar los módulos sobre los perfiles

Distribuir los módulos para que su colocación sea simétrica a lo largo del soporte, dejando la misma distancia de sobrante en los extremos.

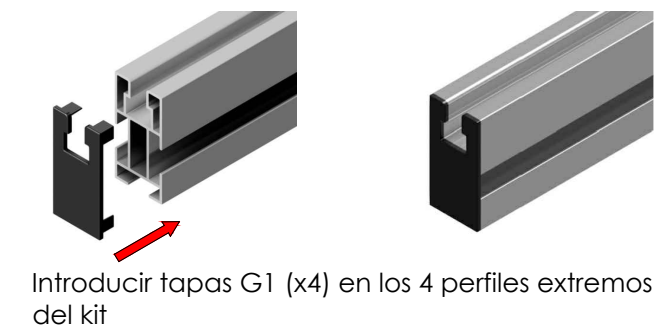
Dejar una separación entre módulos de 20 mm para poner el presor central que fijará los módulos al perfil.



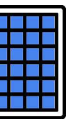
Fijación de los módulos con los presores y colocación de las tapas G1



- 1) Alinear presor con el perfil
- 2) Bajar hasta hacer clic
- 3) Roscar el tornillo.



Tamaño máx.
2279x1150



Marcado ES19/86524 CE

Nota:

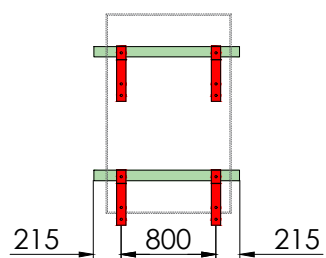


- Comprobar el buen estado de la cubierta y la capacidad portante de la misma
- Comprobar la impermeabilidad de la fijación una vez colocada

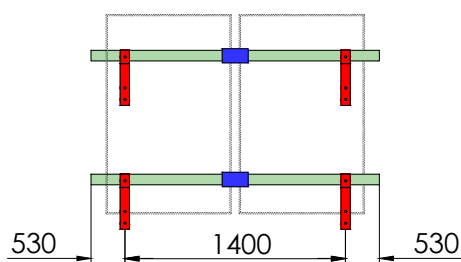
Soporte coplanar continuo con salvatejas para cubierta de pizarra. Vertical.

02.1V

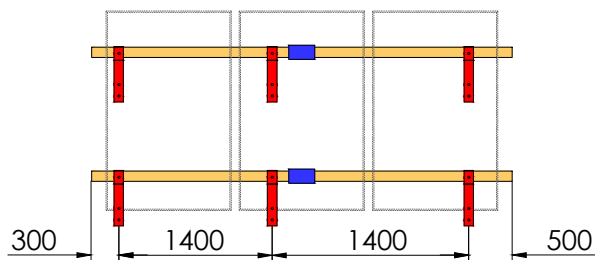
1



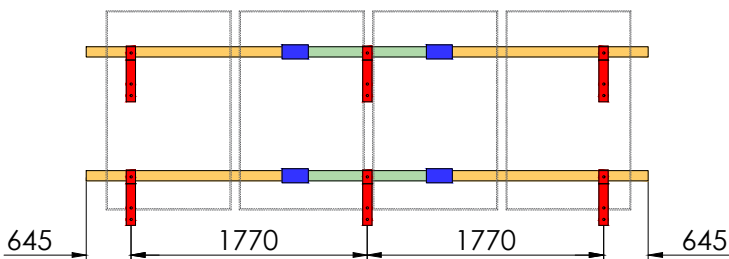
2



3

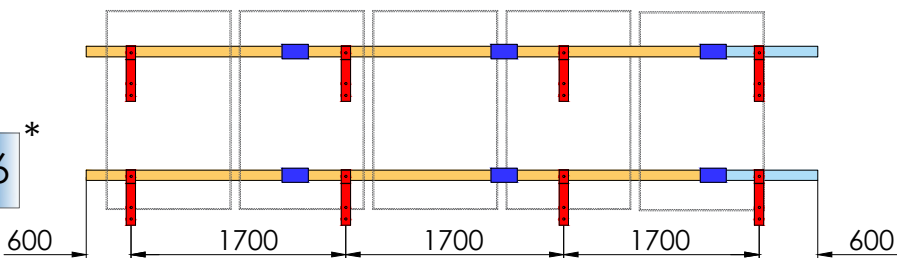


4



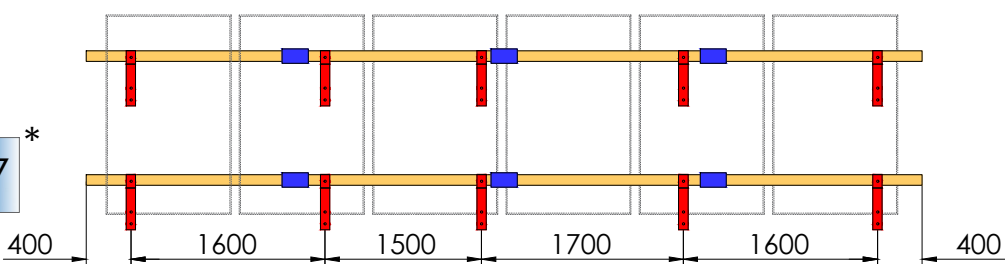
5

6*



6

7*



S02.1

Perfil G1 - 900

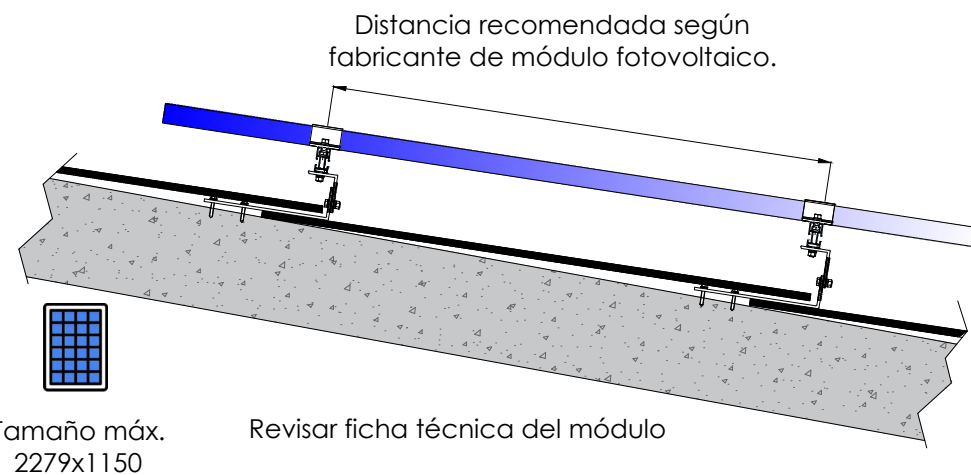
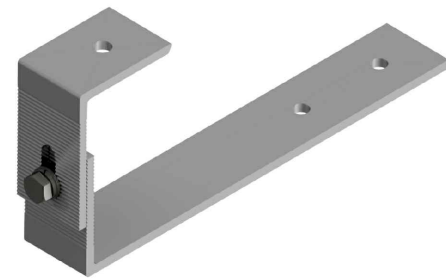
Perfil G1 - 1230

Perfil G1 - 1800

UG1

Par de apriete:

Tornillo Presor	7 Nm
Tornillo M8 Hexagonal	20 Nm
Tornillo M10 Hexagonal	40 Nm
Tornillo M4.2/4.8 Hexagonal	6 Nm



	S02.1	S10	S11	UG1	G1 - 900	G1 - 1230	G1 - 1800
02.1V1	4	4	-	-	-	2	-
02.1V2	4	4	2	2	-	4	-
02.1V3	6	4	4	2	-	-	4
02.1V4	6	4	6	4	-	2	4

02.1V5 - Válido para 6 módulos de hasta 1000 mm de ancho (El kit incluye presores para el montaje de 6 módulos)

02.1V5	8	4	8 + 2	6	2	-	6
--------	---	---	-------	---	---	---	---

02.1V6 - Válido para 7 módulos de hasta 1000 mm de ancho (El kit incluye presores para el montaje de 7 módulos)

02.1V6	10	4	10 + 2	6	-	-	8
--------	----	---	--------	---	---	---	---

CARACTERÍSTICAS DEL MONTAJE



Marcado ES19/86524 CE