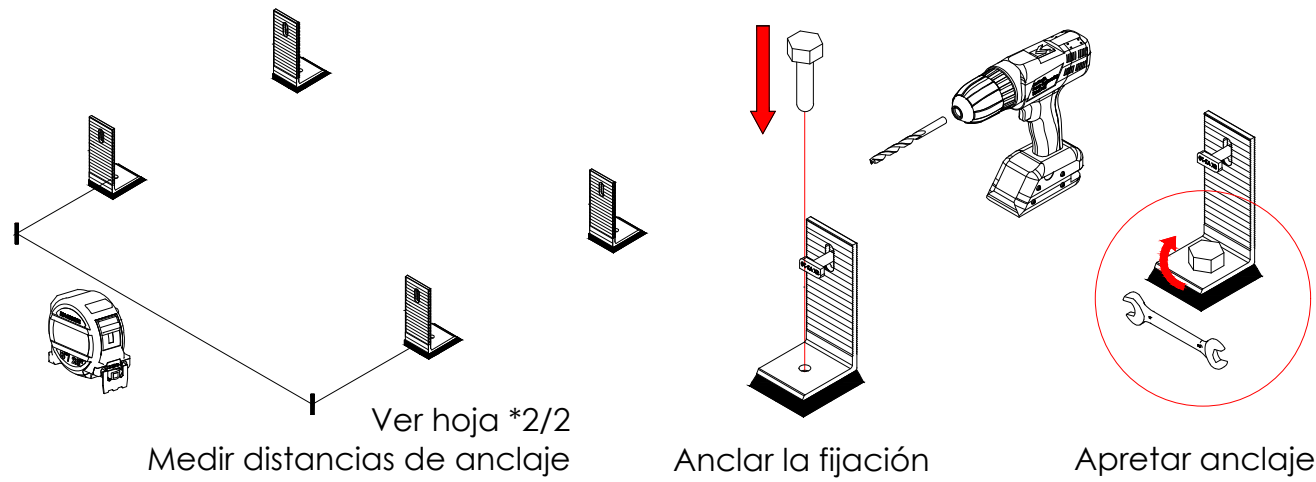
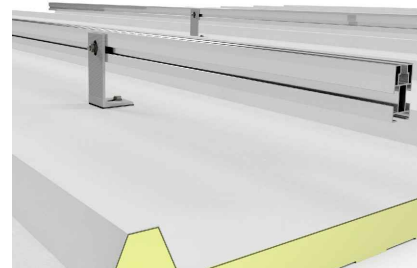
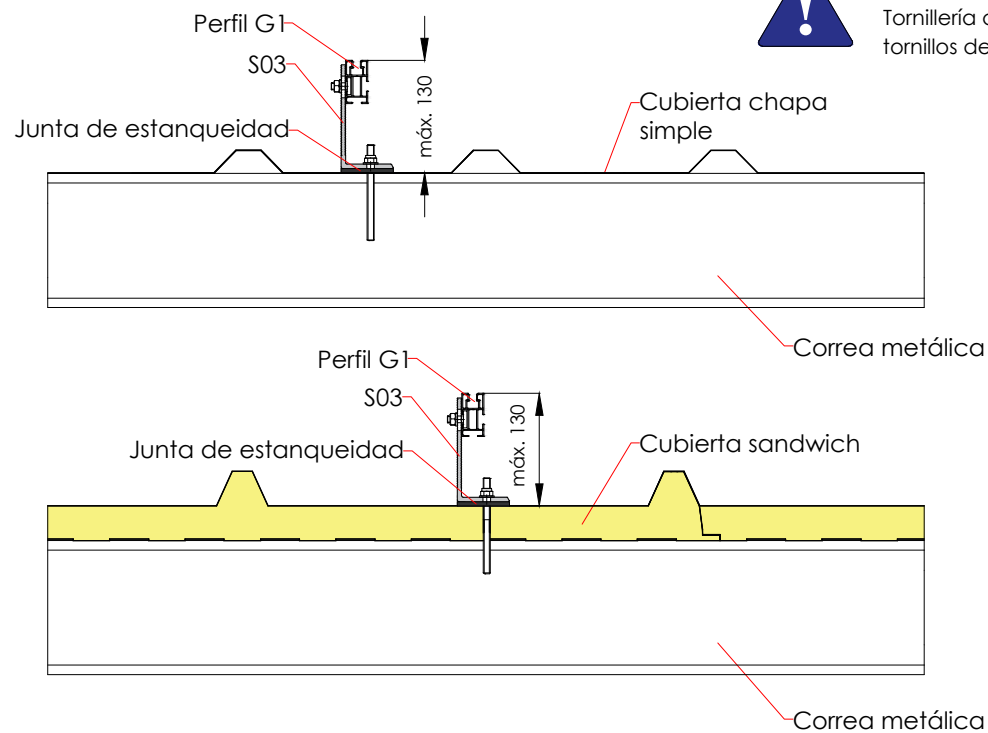


Anclaje de la fijación a la cubierta

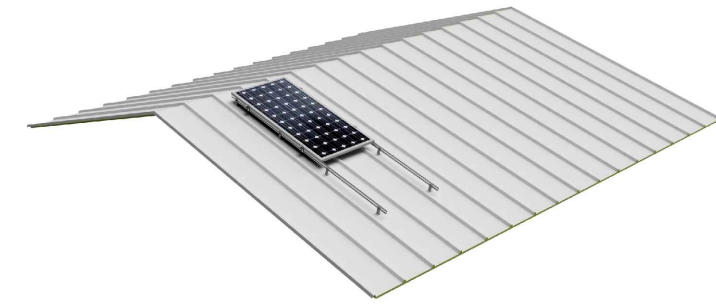


Nota
Tornillería de anclaje no incluida. Válido para tornillos de hasta M8



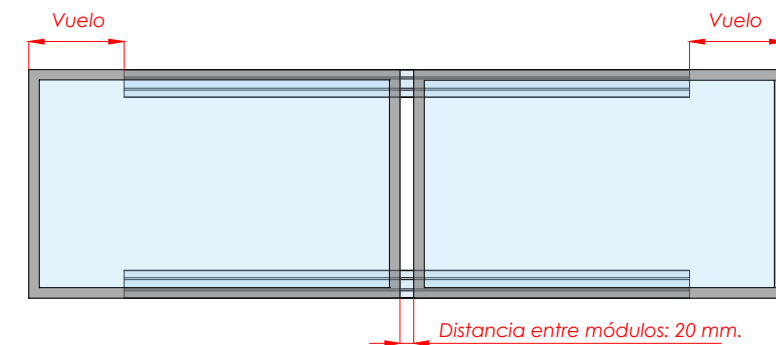
Soporte coplanar continuo fijación a correas para cubierta metálica.

Horizontal. **03H**



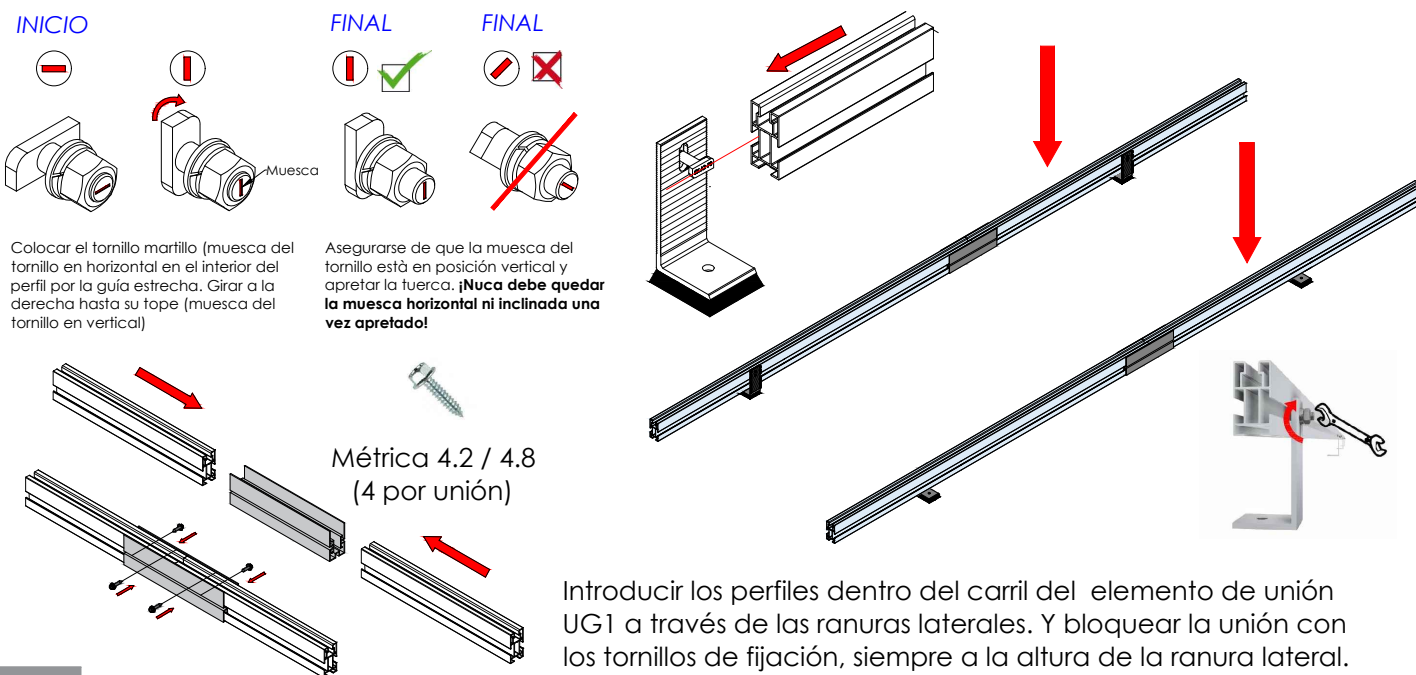
Perfiles perpendiculares a la cumbre

Ubicar los módulos sobre los perfiles

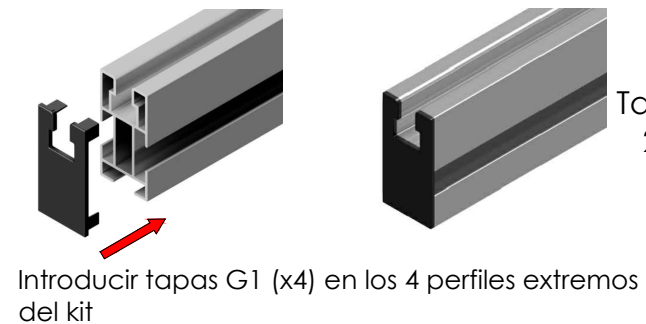
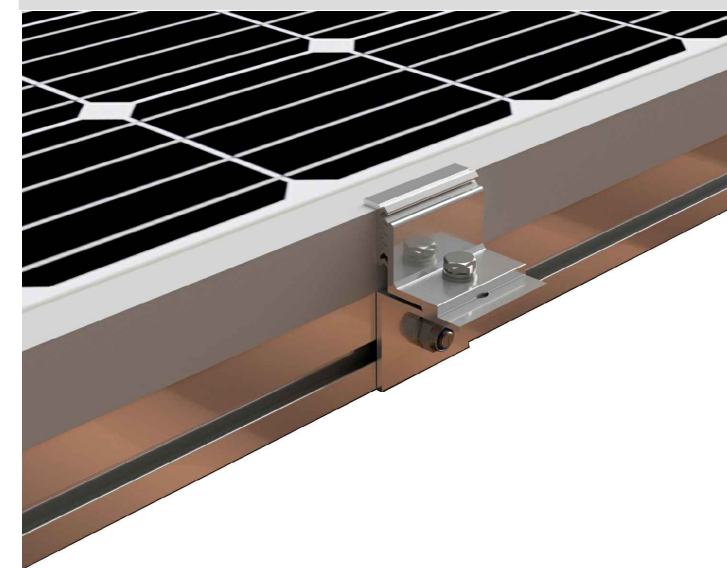


! Distribuir los módulos para que su colocación sea simétrica a lo largo del soporte, dejando la misma distancia de sobrante en los extremos. Dejar una separación entre módulos de 20mm.

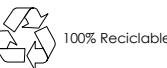
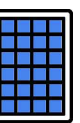
Colocación de los los perfiles guía sobre las fijaciones y unión entre perfiles



Fijación de los módulos con los presores y colocación de las tapas G1



Tamaño máx.
2279x1150



Marcado ES19/86524 **CE**

- 1) Introducir tornillo martillo en la ranura del perfil en posición horizontal.
- 2) Girar tornillo martillo y apretar tuerca.
- 3) Apretar tornillo hexagonal para fijar el módulo.

PLANO DE MONTAJE

Nota:

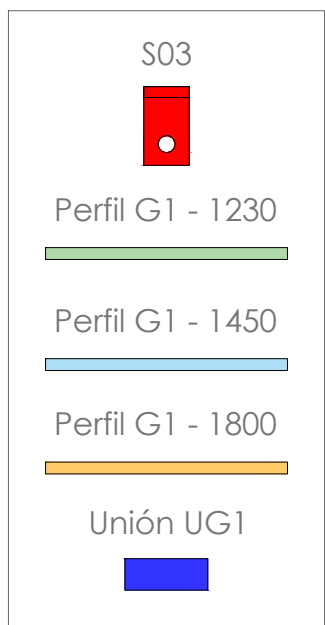


- Comprobar el buen estado de la cubierta y la capacidad portante de la misma
- Comprobar la impermeabilidad de la fijación una vez colocada

Soporte coplanar continuo fijación a correas para cubierta metálica

Horizontal

03H



Par de apriete:

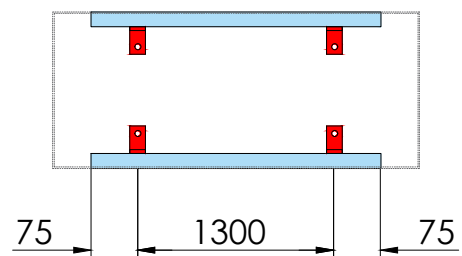
Tornillo Presor	7 Nm
Tornillo M8 Hexagonal	20 Nm
Tornillo M10 Hexagonal	40 Nm
Tornillo M4.2/4.8 Hexagonal	6 Nm



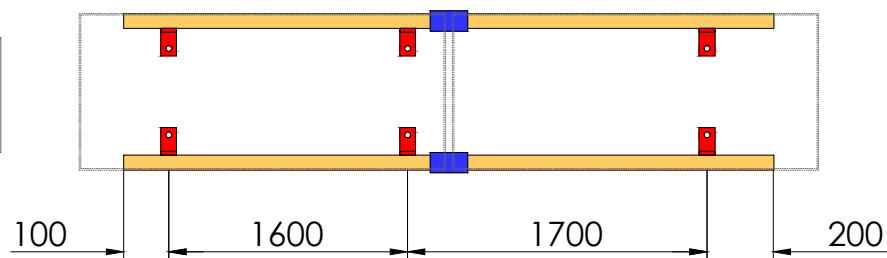
Ejemplos

Ancho módulo	1000	1048	1052	1150
Distancia L (mm)	1006	1054	1058	1156

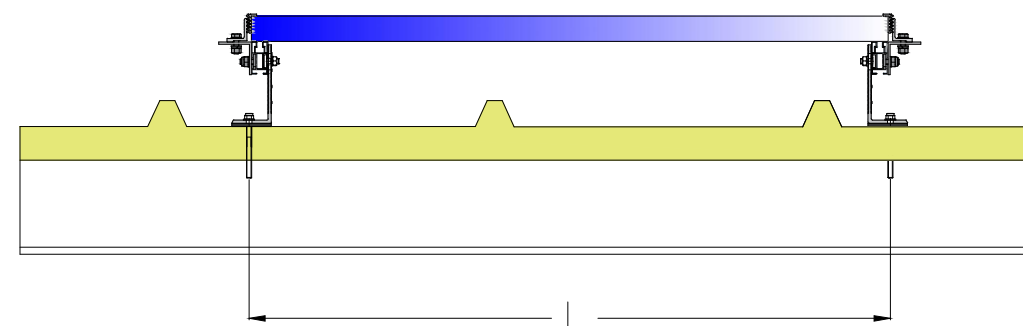
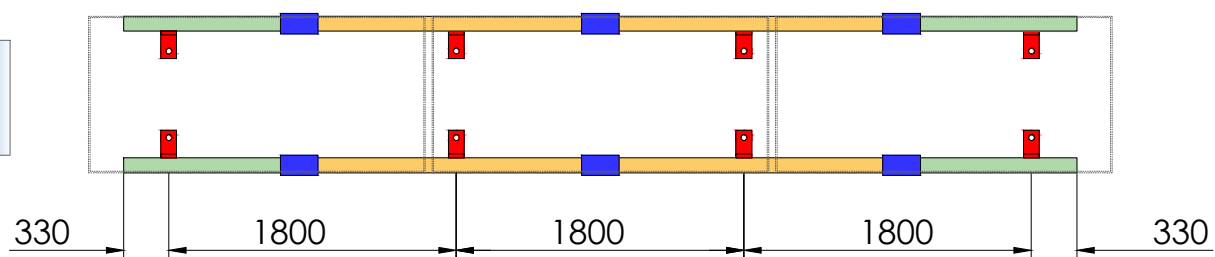
1



2



3



$L = (\text{Ancho del módulo}) + 6 \text{ mm}$

Revisar ficha técnica del módulo Tamaño máx. 2279x1150



03H1	4	4	-	-	2	-
03H2	6	8	2	-	-	4
03H3	8	12	6	4	-	4

CARACTERÍSTICAS DEL MONTAJE



Marcado ES19/86524